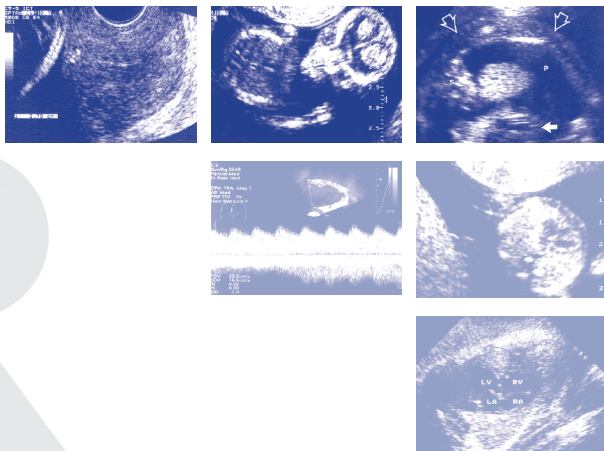


ΥΠΕΡΗΧΟΓΡΑΦΙΑ



ΠΕΡΙΕΧΟΜΕΝΑ

Βασικές αρχές της Υπερηχογραφίας στη Γυναικολογία

Απεικόνιση του ενδομητρίου πριν και μετά την εμμηνόπαυση

Απεικόνιση των Ινομυωμάτων και της Αδενομύωσης

Οξύ κοιλιακό άλγος- τεστ κύησης θετικό

Οξυ πυελικό άλγος σε γυναίκα με αρνητικό Test Κύησης

Τρισδιάστατη (3D) υπερηχογραφία στη γυναικολογία

Τρισδιάστατη υπερηχογραφία πυελικού εδάφους

Η συμβολή της υπερηχογραφίας στη διάγνωση και αντιμετώπιση των παθήσεων του μαστού

2D Υπερηχογραφία στην Ουρογυναικολογία

Διευθυντής Σύνταξης:

A. Αντσακλής

Αν. Διευθυντής Σύνταξης:

A. Αθανασιάδης



MDcommunications

ΕΝΤΥΠΟ ΚΛΕΙΣΤΟ ΑΡ. ΑΔΕΙΑΣ 1672/02 ΚΔΔ
ΑΔ. ΠΑΝΑΓΟΥΛΗ 118, ΑΓ. ΠΑΡΑΣΚΕΥΗ 153 43

ΚΩΔΙΚΟΣ ΜΜΕ 7216

ISSN 1109-9267